

A person is holding a small, rectangular clutch bag made of teal-colored yarn. The bag features a geometric pattern of yellow and red stitches. The person is wearing a grey sweater and dark jeans. The background is a soft, out-of-focus white.

CLUTCH ATARDECER

MIGANCHILLOCREATIVO

PATRÓN CON GRÁFICOS

Y videos del paso a paso

Abreviaturas

Pb: Punto bajo

Pa: Punto alto

V: Vuelta
ir un subtítulo

Materialles:

-Marcadores

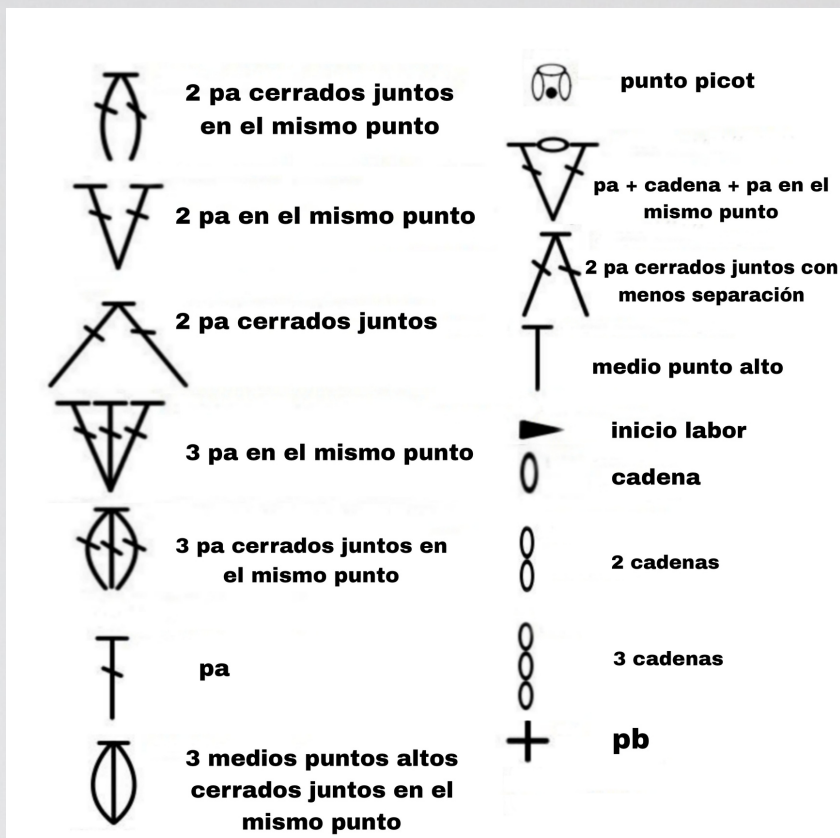
-Tijeras

-Aguja de ganchillo 3mm

-4 ovillos de cuatro colores diferentes
de Just Cotton de DMC.

Si lo tejes en un solo color, con dos
ovillos tendrás de sobra.

Símbolos



Colores

Colores bolso 2				Colores bolso 1			
	C1		C3		C1		C3
	C2		C4		C2		C4

Gráfico 1

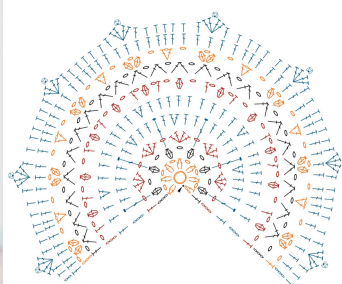
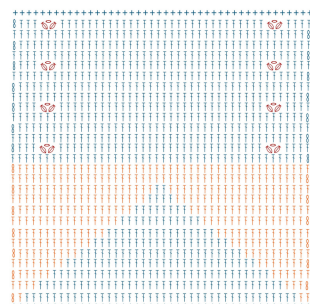


Gráfico 2



Aprende a interpretar los gráficos.

Resuelve posibles dudas que te puedan surgir.

ESCANEA



SCAN ME

Videotutorial

Escanea con tu móvil el código QR y accede al videotutorial donde te explico paso a paso como tejer tu bolso a crochet.

Aquí tienes todas las partes del vídeo.

Parte 1. Solapa: Desde minuto 0 hasta 1h 15min

Parte 2. Base: Desde 1h 15min. hasta 2h 02min.

Parte 3. Cierre de laterales y asa: Desde 2h 02mi. hasta 2h 21min.

Parte 4. Forro: Desde 2h 21min. hasta final.

Construcción

Para hacer este clutch vamos a empezar por la parte de la solapa que es el gráfico 1. Aunque en este gráfico parezca que nos va a salir un círculo al que le falta un triángulo, en realidad nos va a quedar medio círculo. Es decir, que la parte que se ve con forma triangular nos va a quedar completamente recta y es ahí donde tejaremos 44pb para continuar con el gráfico 2.

Una vez tejido el gráfico 2 doblaremos por la mitad sin contar la solapa y cerraremos el clutch haciendo puntos bajos en los laterales uniando ambas partes.

Cundo terminemos el segundo lateral, sin cortar el hilo, tejaremos unas cuantas cadenas al aire para hacer el asa.

.....



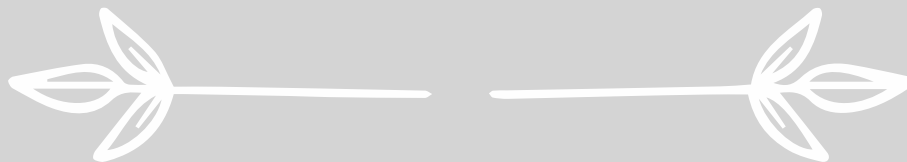


AHORA QUE YA TE HE EXPLICADO DE MANERA RESUMIDA COMO TEJER EL CLUTCH VAMOS DE MANERA MÁS DETALLADA.

Como ya he dicho, lo primero que vamos a tejer es la solapa y para ello vamos a seguir el gráfico 1. Empezaremos con un aro mágico y subiremos con tres cadenas como indica la flecha de inicio del gráfico.

Si no sabes leer el gráfico o tienes alguna duda te enseño como hacerlo en el video.

Cuando tengamos tejido el primer gráfico, sin cortar el hilo vamos a hacer 44pb en la parte que queda recta haciendo el primer punto en el lateral del último punto que hemos hecho de la solapa (gráfico 1) para empezar con el gráfico 2. Esos 44pb son los que corresponden a la primera vuelta del gráfico 2.



El gráfico 2 lo vamos a empezar por abajo, donde tenemos el triángulo de inicio.

La primera v. de pb es la que hemos tejido en la solapa y haremos 13v de pa haciendo los cambios de color como indica el gráfico. En la vuelta 15 que es la primera que hacemos con el color de la base, es justo el centro del bolso y será la vuelta que nos quede en medio de la parte de delante y la parte de detrás. Las siguientes 14v corresponden a la parte de delante.

Una vez tejida la última vuelta de pb, doblaremos por la mitad, es decir, por la v 15 y haremos 2v de pb en cada uno de los laterales uniendo ambas partes. Con esto ya tendremos el bolso cerrado. Ahora sin cortar el hilo en uno de los laterales vamos a hacer tantas cadenas como necesitemos para que al doblarlas por la mitad nos entre la mano por el centro y uniremos con un punto deslizado en el punto de donde salen las cadenas. Una vez cerradas las cadenas vamos a seguir la secuencia de 3pb, salto una cadena, deslizo en la siguiente y otros 3pb en la siguiente y así hasta completar la vuelta entera y cerrar con un punto deslizado. ¡¡¡Con esto tendríamos terminado el bolso!!!

Forro

Para hacer el forro vamos a coger un trozo de fieltro con la misma medida de la base del bolso (un poquito más pequeño para que nos entre), doblamos por la mitad, cosemos por los laterales e introducimos en el bolso con el botón ya puesto. Cosemos todo el contorno de la parte superior uniendo el bolso y el forro. ¡Y listo! ¡¡Ya tienes un bolso por el que no vas a perder las llaves entre los puntos!! 😊



Gráfico solapa color 2

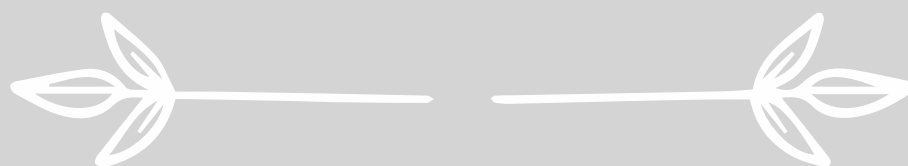
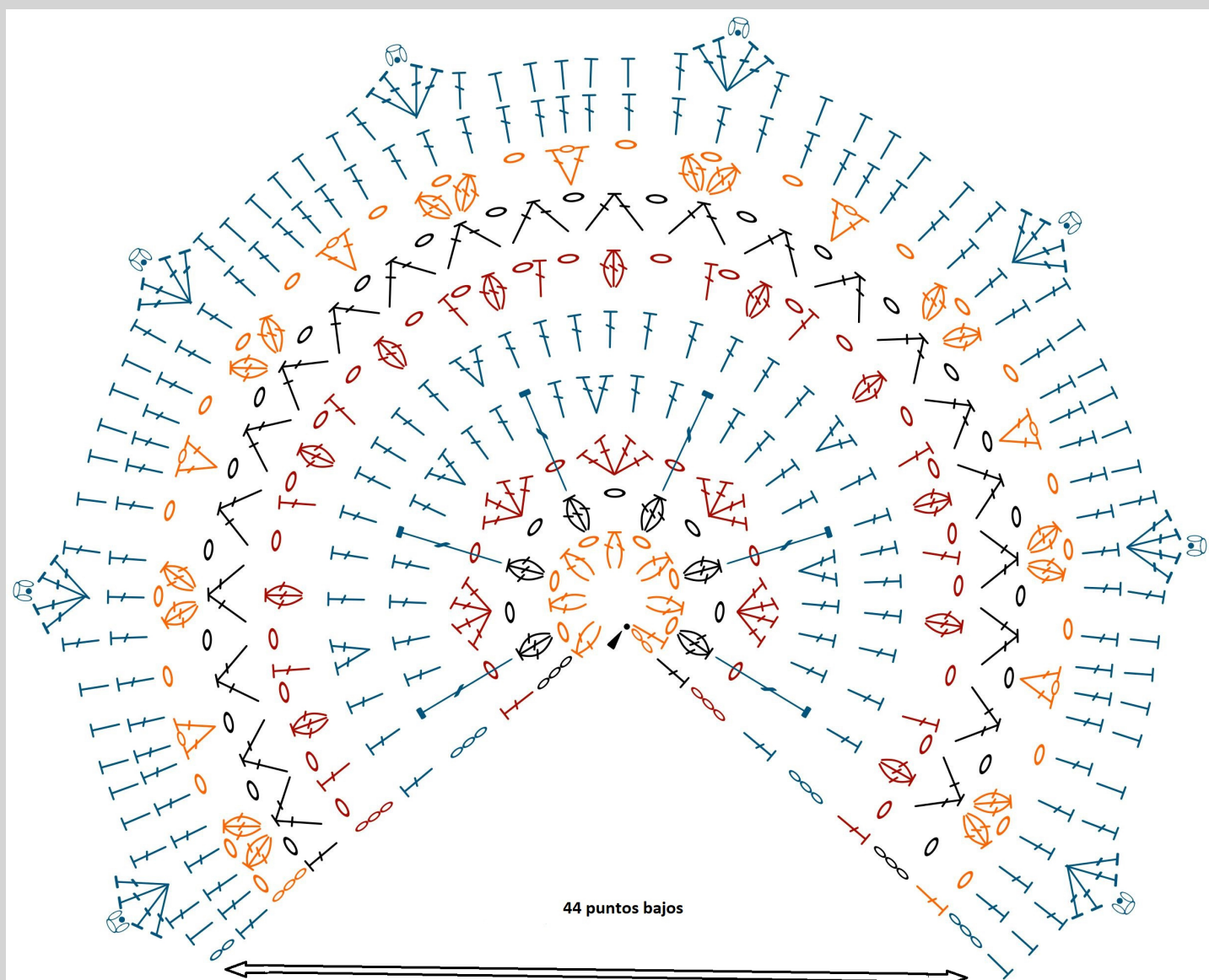


Gráfico Base color 2

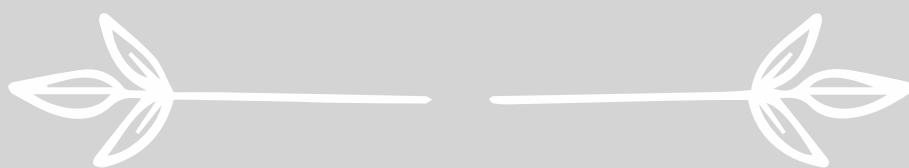
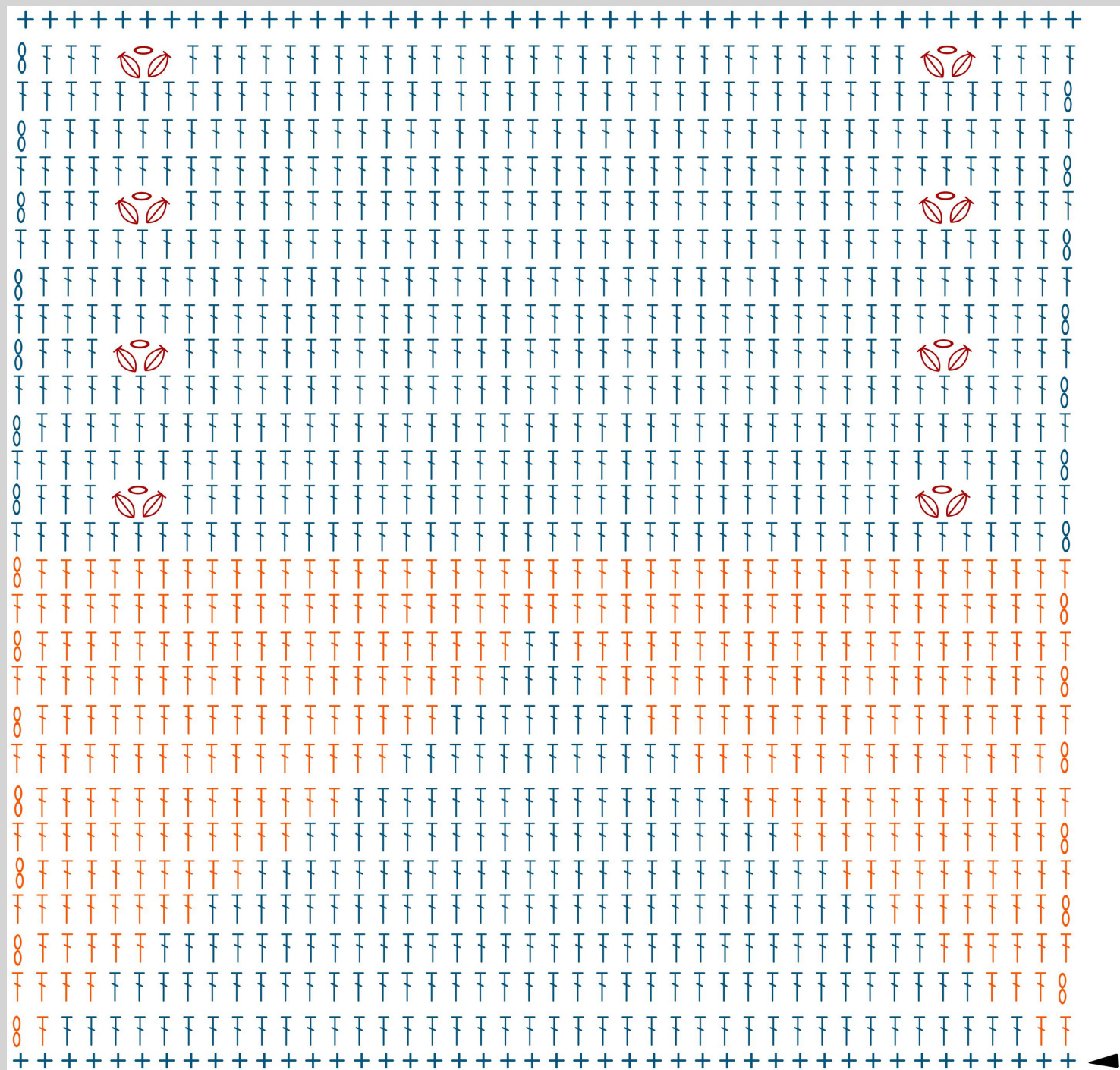


Gráfico solapa color 1

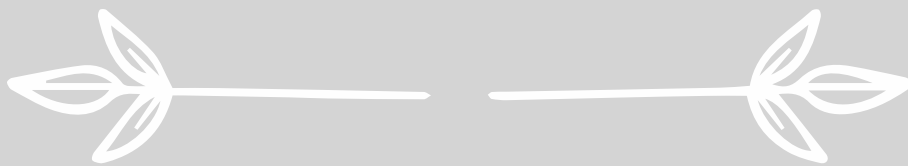
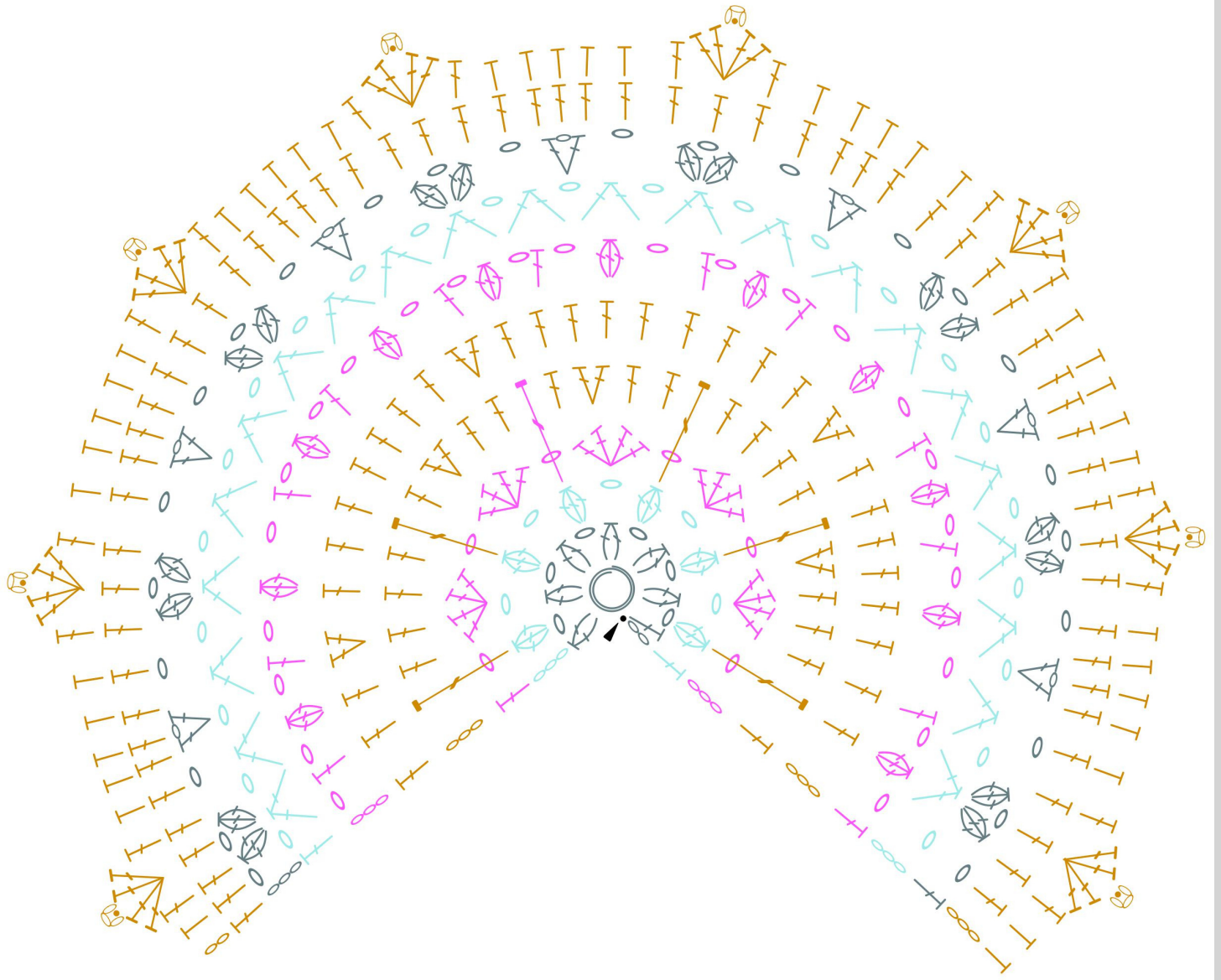


Gráfico Base color 1

